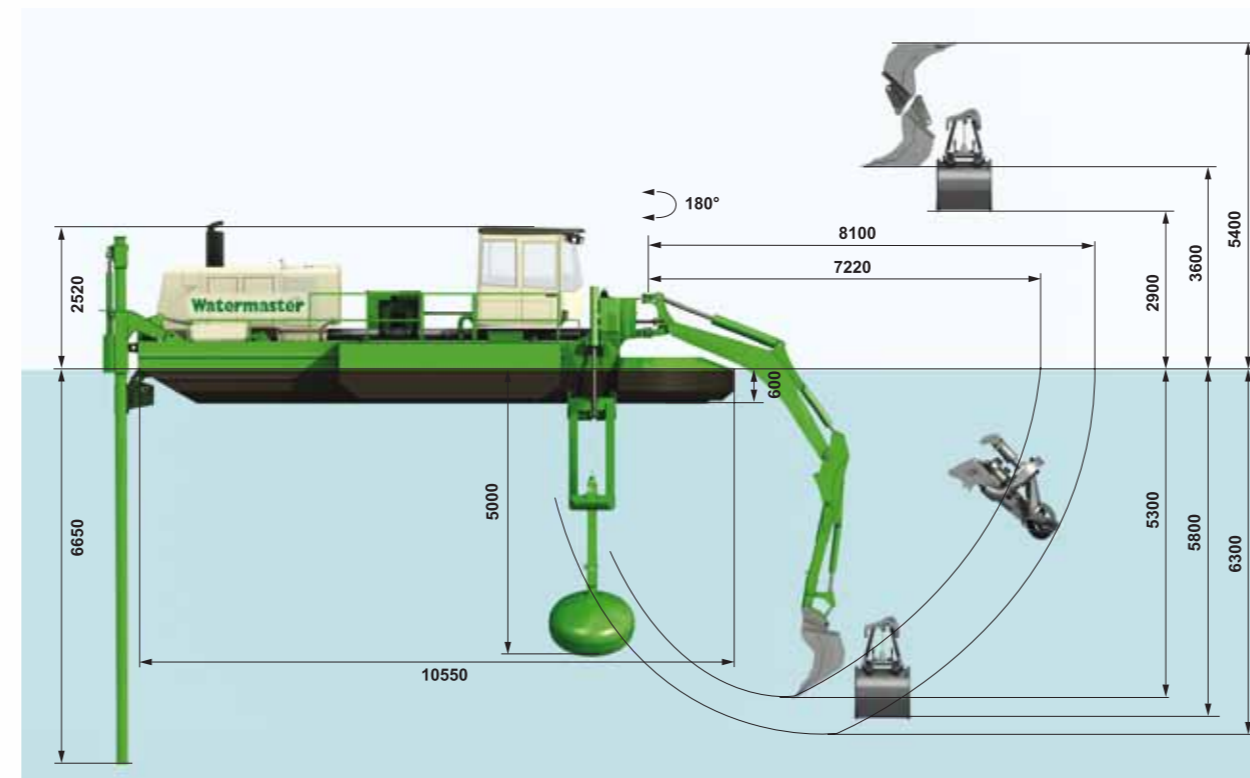





**Watermaster**  
vielseitig - mobil - bewährt

**Traditionelle Maschinen**  
begrenzte Möglichkeiten



**Watermaster**  
Classic IV

-  Tieföffelbaggern, Saugbaggern und Rammen vereint in einer Maschine
-  Für flache Gewässer, Flüsse, Kanäle, Teiche und Hafenbecken
-  Geringere Investitions- und Betriebskosten dank exzellenter Mobilität und Vielseitigkeit

**Transportieren**



- Reduziert Investitions- und Betriebskosten
- Umweltschonende Arbeitsmethode

**Arbeiten**



- Ersetzt mehrere Einzweckmaschinen
- Exzellente Kapazitätsauslastung

**Mobilisieren**



- Lädt und entlädt sich selbständig
- Eigenständige Bewegung im Wasser und an Land

**Motor**

Caterpillar C7, Turbolader, wassergekühlt, 6-Zylinder Dieselmotor  
 • Leistung am Schwungrad bei 2000 U/min: 168 kW (225 PS)  
 • Tankinhalt: 1200 l  
 • Elektrisches System: 24 V  
 • Batterien: 2x 180 Ah  
 • Elektrische Kraftstoffpumpe

**Hydraulik**

Eine Axialkolbenpumpe für Schneidkopfbetrieb und Propeller  
 • Maximaler Betriebsdruck: 345 bar  
 • Fördervolumen: 95 ccm/rev  
 Eine Axialkolbenpumpe zum Löffelbaggern und zum Abstützen  
 • Maximaler Betriebsdruck: 230 bar  
 • Fördervolumen: 100 ccm/rev

**Löffelbagger**

• Schwenkbereich: 180°  
 • Reißkraft des Schaufelzylinders: 83 kN  
 • Grabkraft des Stielzylinders: 47 kN  
 • Hebeleistung bei maximaler Reichweite: 22 kN  
 • Hebeleistung mit Powerlift bei maximaler Reichweite: 24,5 kN  
 • Schnellkupplung für Werkzeuge

**Stabilisatoren**

• Front-Schwimmer, max. Tiefe: 5,0 m  
 • Rückseitige Kippstützen, max. Tiefe: 6,7 m

**Schwimmkörper**

• Einteiliger Rumpf, unterteilt in 7 wasserdichte Abteilungen  
 • Korrosionsbeständige Lackierung außen und innen  
 • Schutzgleitschienen auf Unterboden  
 • Rutschsicheres Deck, Geländer  
 • Mast, Signalleuchten zum Baggern und zur Navigation

**Kabine**

• Komfortable Kabine mit gutem Einzichtsereich  
 • Auf Sicherheit getestete FOPS  
 • Komfortabler Drehsitz für einfachen Ein-/Ausstieg  
 • Heizung, Ventilator und Klimaanlage  
 • Rücksitz für Einweiser  
 • Komplette Anzeige für Hydraulik und Motor  
 • Zehn Arbeitsscheinwerfer  
 • Radio mit CD-Player

**Transportabmessungen und Gewicht**

Transportlänge (ohne Ausleger): 11 m  
 Transportbreite: 3,30 m  
 Transporthöhe: 3,15 m  
 Transportgewicht: ca. 18,5 t  
 Fahrgeschwindigkeit mit Propeller = ca. 4 Knoten



**AQUAMEC Ltd.**

Postfach 260, FI-27801 Säkylä, Finnland  
 Tel: +358 10 402 6400, Fax: +358 10 402 6422  
 E-Mail: watermaster@aquamec.fi

Die technischen Angaben können ohne vorherige Ankündigung geändert werden.  
 Auf den Bildern in dieser Broschüre wird auch Sonderausstattung dargestellt.



# Watermaster

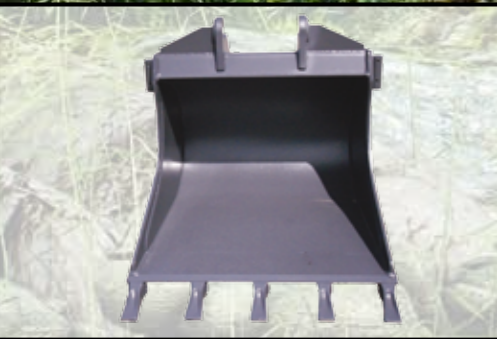


## Schneidkopf-pumpe

- Standard-Saug-einrichtung
- Unterwasser-pumpe
- Maximale Spülweite bis zu 1,5 km
- 2 Schneidköpfe inklusive: Universalschneidkopf & Weichbodenschneidkopf



Moderne & komfortable Kabine



## 500 l Tief-löffel

- Für allgemeine Tief-löffel-baggerarbeiten
- Standard Tief-löffel-einrichtung für Baggerarbeiten in harten Böden
- Abriebbeständige Schienen an der Unterseite



## Zweischalengreifer

- Für umweltschonendes Baggern
- Große Reichweite
- Geeignet für Schutenbeladung
- Volumen 600 l



## Rechen

- Zum Entfernen von Schilf, Wurzeln und sonstigen Bewuchs
- Zur Entfernung von Abfall vom Untergrund
- 2,75 m breit



## Pfahlgreifer

- Standard Pfahlgreifer
- Zur Uferbefestigung
- Zur Instandhaltung von Bootshäfen

Werkzeuge schnell austauschbar



Caterpillar-Motor

Spülweite bis zu 1,5 km

Seitliche Pontons zur Stabilisierung

Rumpf in 7 wasserdichte Abschnitte unterteilt

Vordere Stabilisatoren-Verlängerungen

### Arbeiten in Binnen- und Küstengewässern

- Vertiefung und Reinigung von Flachwasser-Bereichen



### Umweltarbeiten

- Hochwasserschutz
- Entfernung von Bewuchs & Abfall
- Entfernung von Schmutzablagerungen



### Bauarbeiten

- Kabel- & Rohrverlegung
- Wasserbauarbeiten



### Industrielle Arbeiten

- Instandhaltung und Reinigung von Industrie- und Absetzbecken



### bewährte Technologie

- ISO 9001 & 14001 zertifiziertes Serienprodukt
- Hergestellt seit 1986
- Watermasters sind auf allen Kontinenten im Einsatz
- Produziert in Finnland

